



# TUMPAHAN BAHAN KIMIA



## 1 TUMPAHAN KIMIA

Kenalpasti bahan kimia yang terlibat dan rujuk informasi melalui SDS



## 2 PPE

Gunakan alatan perlindungan diri yang bersesuaian



## 3 HENTIKAN PUNCA

Hentikan punca tumpahan serta-merta.



## 4 KAWASAN TERCEMAR

Hadang kawasan tumpahan dan hentikan aktiviti keluar masuk.



## 5 AKTIVITI PEMBERSIHAN

Mulakan aktiviti pembersihan. Elakkan daripada bersentuhan secara langsung dengan bahan kimia.



## 6 SISA TUMPAHAN

Kumpulkan sisa tumpahan, alat pembersihan serta PPE yang telah tercemar ke dalam plastik untuk dilupuskan.



## 7 LUPUS SISA

Lupus sisa sebagai bahan buangan terjadual dan PEMONITORAN





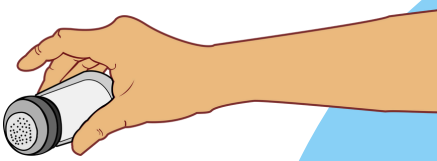
# TUMPAHAN MERKURI

- JANGAN PANIK
- BUKA PINTU & TINGKAP
- TINGGALKAN BILIK DENGAN SEGERA
- KIT MENCUKUPI



## 1 PPE

Penggunaan PPE yang bersesuaian



## 2 TABUR DENGAN SULFUR

Tabur kawasan dengan serbuk sulfur

## 3 BUANG BAHAN TERCEMAR

Buang serpihan objek kecil & bahan tercemar ke dalam bekas/beg kalis bocor

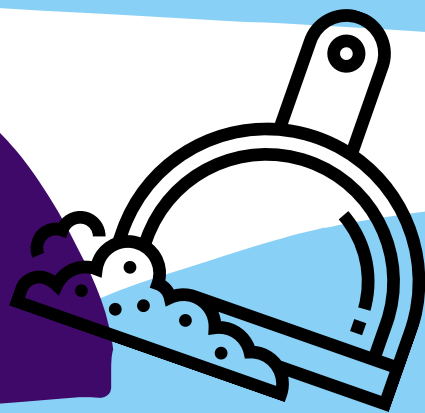


## 4 KUMPUL & PINDAH MERKURI

Cari dan kumpul manik-manik yang boleh dilihat. Pindah merkuri dengan penitis/picagari ke dalam bekas/beg kalis bocor

## 5 AKTIVITI PEMBERSIHAN

Kutip serpihan dan hablur kecil menggunakan penyodok



## 6 SISA TUMPAHAN

Masukkan peralatan dan baju tercemar ke dalam beg. Label sebagai sisa merkuri

## 7 LUPUS SISA

Lupus sisa sebagai bahan buangan terjadual dan PEMONITORAN

